

A misty, teal-toned landscape with mountains and a lake. The scene is hazy, with soft light filtering through the fog. The mountains are silhouetted against the light, and the water in the foreground reflects the surrounding environment. The overall mood is serene and atmospheric.

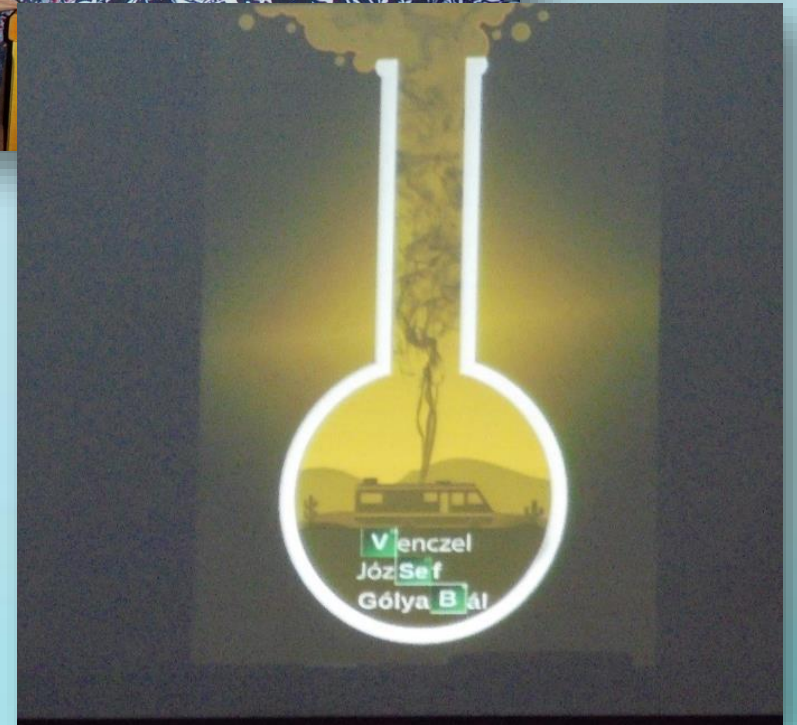
Székely vizeken, földeken

Határtalanul 2019 (HAT-19-02-0314)

1. nap – november 8. (úton)



1. nap – november 8. (gólyabál)



1. nap – november 8. (vacsora)



2. nap – november 9. (Csíki Sör Manufaktúra)



2. nap – november 9. (Szent Anna-tó, Mohos tőzezláp)



2. nap – november 9. (Tusnád borvízmúzeum, csatószegei borvíz)



3. nap – november 10. (Hargitafürdő)



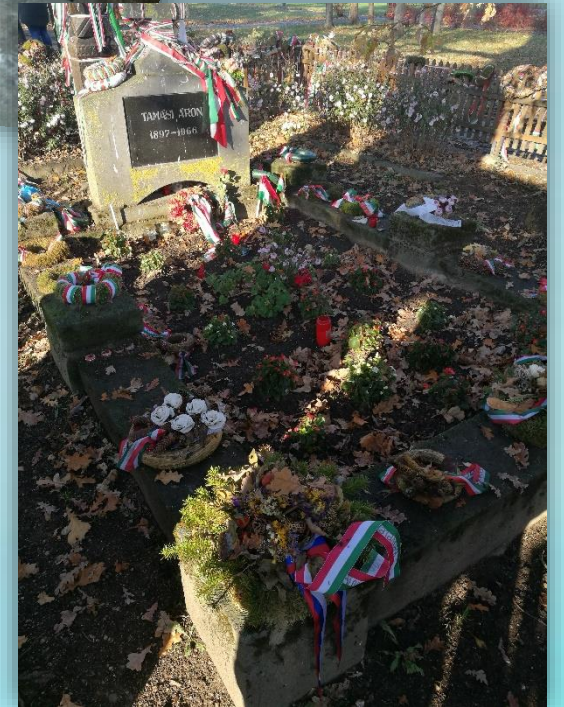
3. nap – november 10. (Gyimesbükk, 1000 éves határ, Csángó tájház)



3. nap – november 10. (Csíksomlyó)



4. nap – november 11. (út hazafelé)



Székelyföldi méréseink

2. nap – november 9. (vízmintavétel)

	vízminták neve				
	<u>Mohos tőzegláp vize</u>	<u>tusnádi borvíz</u>	<u>csatószegei borvíz</u>	<u>Csíkszentsimon sörgyár vize</u>	<u>Gyimesbükk Tatros folyó</u>
hőmérséklet (terepi mérés)	14 °C	14 °C	14 °C	14 °C	14 °C
vezetőképesség (μS)	61,7	1130	1250	418	344
pH	3,826	5,993	6,082	6,473	7,448
összekeményiség (°nk)	14	68	61	14	12
változó keménység (°nk)	2	37	40	11	1
NO ₃ ⁻ (mg/l)	5	1	0,5	0	0
PO ₄ ³⁻ (mg/l)	0,25	5	2	0,5	0,5
NH ₄ ⁺ /NH ₃ (mg/l)	0	2	1	0,5	1
NO ₂ ⁻ (mg/l)	0	0	0	0	0

Debrecen környéki méréseink

Laboratóriumi mérések



Laboratóriumi mérések



Laboratóriumi mérések



Mérési eredmények összegzése

	vízminták neve			
	Tisza-tó	Keleti-főcsatorna	Hortobágy – folyó	Tóció-patak
vezetőképesség (µS)	641,6	601,24	3639,06	1001,9
pH	8,32	8,15	10,72	8,37
Na ⁺ (mg/dm ³)	23,44	36,04	889,61	82,10
p-lúgosság (cm ³)	0,41	0,10	6,05	0
m-lúgosság (cm ³)	4,50	2,80	10,58	2,10
összkeménység (° dH)	19,90	27,40	11,05	21,10
NO ₃ ⁻ (mg/l)	10	17,50	0	0
PO ₄ ³⁻ (mg/l)	0,25	2	1	1
NH ₄ ⁺ /NH ₃ (mg/l)	0,5	>10	0,50	0,50
Ca ²⁺ (mg/dm ³)	71,84	100,56	53,65	80,44
Mg ²⁺ (mg/dm ³)	42,19	57,86	303,84	42,19